

遂溪县自然资源局

广东省广前糖业发展有限公司土地利用总体规划（2010-2020年）修改方案（北坡实验学校）的公告

广前糖业发展有限公司（简称“广前公司”）组织编制的《广东省广前糖业发展有限公司土地利用总体规划（2010-2020年）修改方案（北坡实验学校）》已于2020年9月3日获得批复（湛自然资（规划）（2020）211号）。根据《广东省国土资源厅关于印发〈广东省土地利用总体规划实施管理规定〉和〈广东省土地利用总体规划修改管理规定〉相关配套文件的通知》（粤国土资规划发〔2013〕83号）等相关规定，现公告如下：

一、公告机关

遂溪县自然资源局

二、公告时间

2020年9月11日

三、公告内容

1. 调整原因

根据城市建设需要，拟在广前糖业发展有限公司前进农业分公司建立一所北坡实验学校。北坡实验学校项目为广东省2019年重点建设项目，其用地总规模为11.6460公顷，其中9.6094公顷用地规划用地类型不符合《广东省广前糖业发展有限公司土地利用总体规划（2010-2020年）》，须对规划做出

局部修改，以满足项目用地需求。按照《广东省国土资源厅关于印发〈广东省土地利用总体规划实施管理规定〉、〈广东省土地利用总体规划修改管理规定〉相关配套文件的通知》（粤国土资规划发〔2013〕83号）和《广东省国土资源厅关于进一步规范土地利用总体规划修改的通知》等文件，广前糖业发展有限公司组织编制了《广东省广前糖业发展有限公司土地利用总体规划（2010-2020年）修改方案（北坡实验学校）》，局部调整广前公司城乡建设用地规模边界。

2. 调整地块情况

调入地块 TR01 位于广前公司平原分场（现为广前公司前进农业分公司），面积 9.6094 公顷，现行规划将该地块规划为耕地，划入建设用地管制区的有条件建设区和限制建设区。本方案拟将该地块调整为城乡建设用地（城镇用地），并划入土地用途区的城镇建设用地区和建设用地管制区的允许建设区范围内。

调出地块 TC01 位于广前公司迈坦分场（现为广前公司前进农业分公司），原规划期末分类为城乡建设用地，为不突破广前公司城乡建设用地规模指标，本方案拟将该地块的建设用地规模调出，并将规划用地类型调整为农用地。根据调出地块调整后的规划用地类型，划入土地用途区中的一般农地区及建设用地管制区的限制建设区范围内。

3. 土地利用主要调控指标

该规划修改方案调入调出建设用地规模相互平衡，不增加

当地的建设用地总规模、城乡建设用地规模和城镇工矿用地规模，不涉及基本农田，本次规划修改对广东省广前糖业发展有限公司土地利用总体规划的主要调控指标无影响。

四、规划修改方案图件

(见附图)

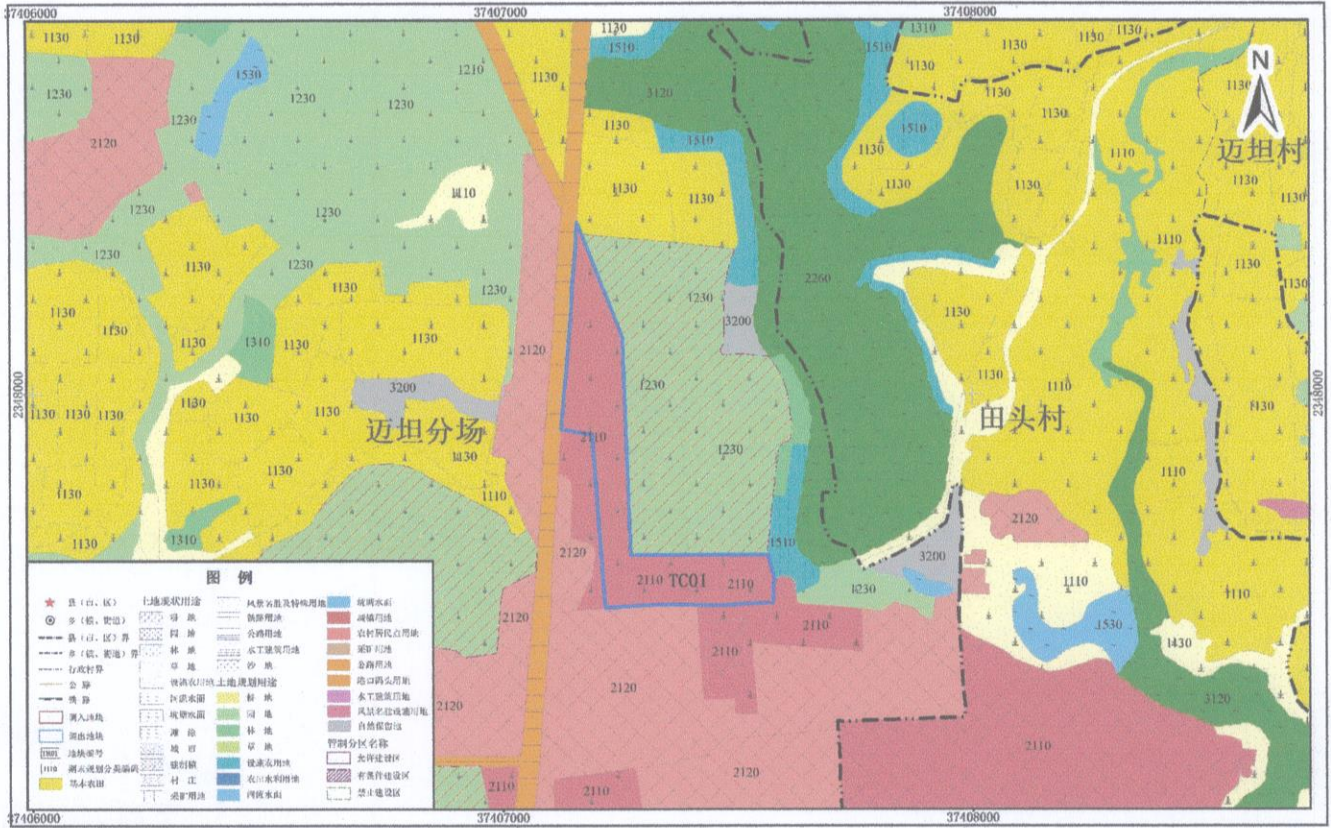
五、批准机关和批准时间：

批准机关：湛江市人民政府

批准时间：2020年9月3日



遂溪县广前公司调出地块土地利用规划图（调整前）

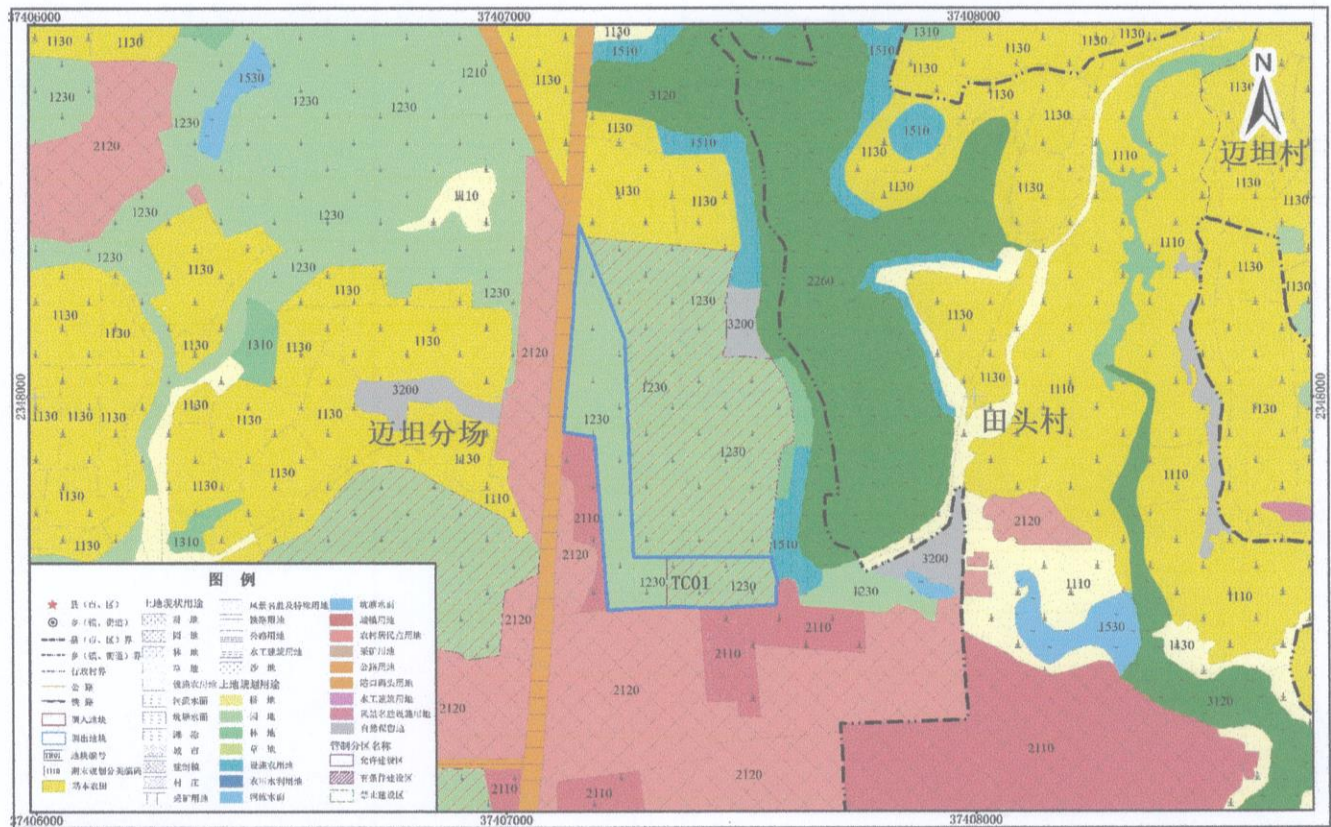


2000国家大地坐标系
1985国家高程基准

1:10000

广州地理研究所 编制
2020年3月

遂溪县广前公司调出地块土地利用规划图（调整后）

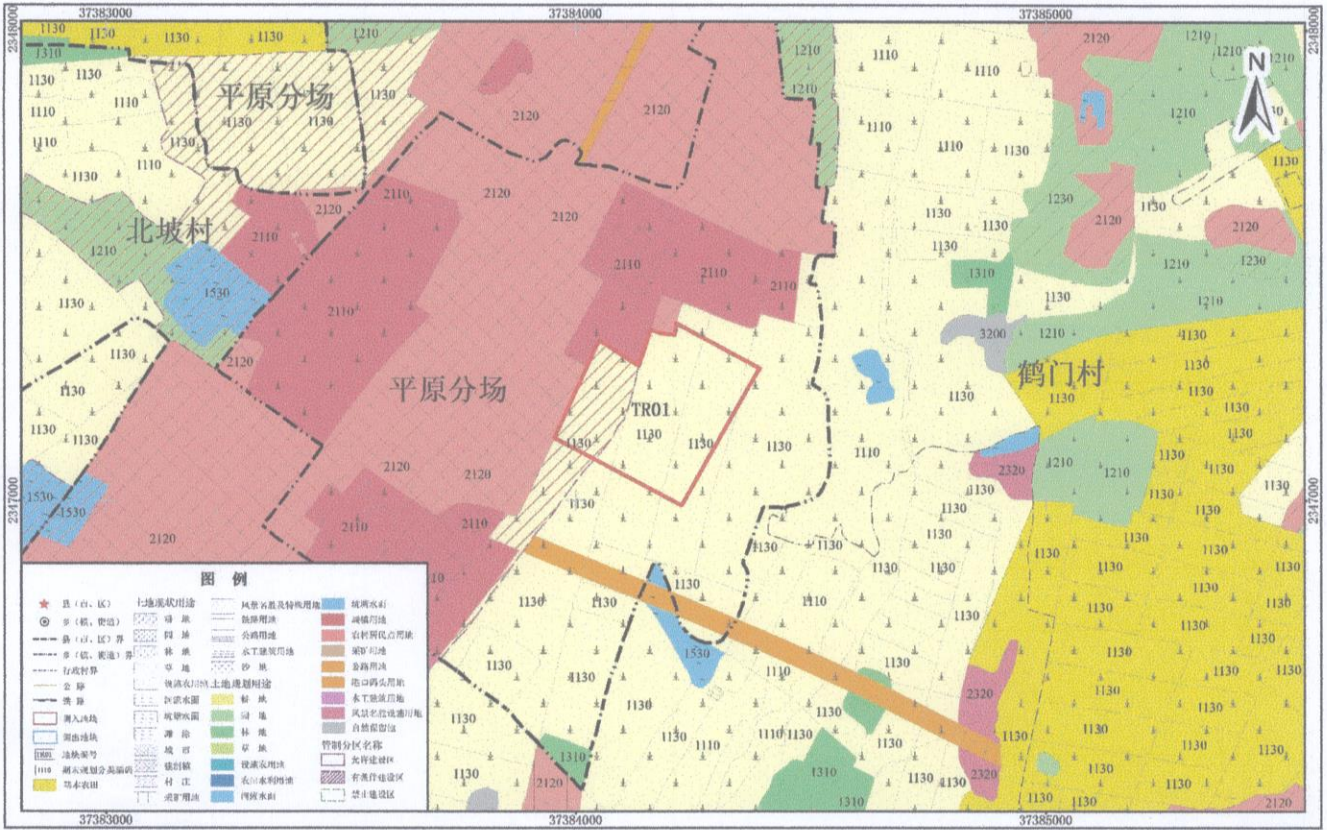


2000国家大地坐标系
1985国家高程基准

1:10000

广州地理研究所 编制
2020年3月

遂溪县广前公司调入地块土地利用规划图（调整前）

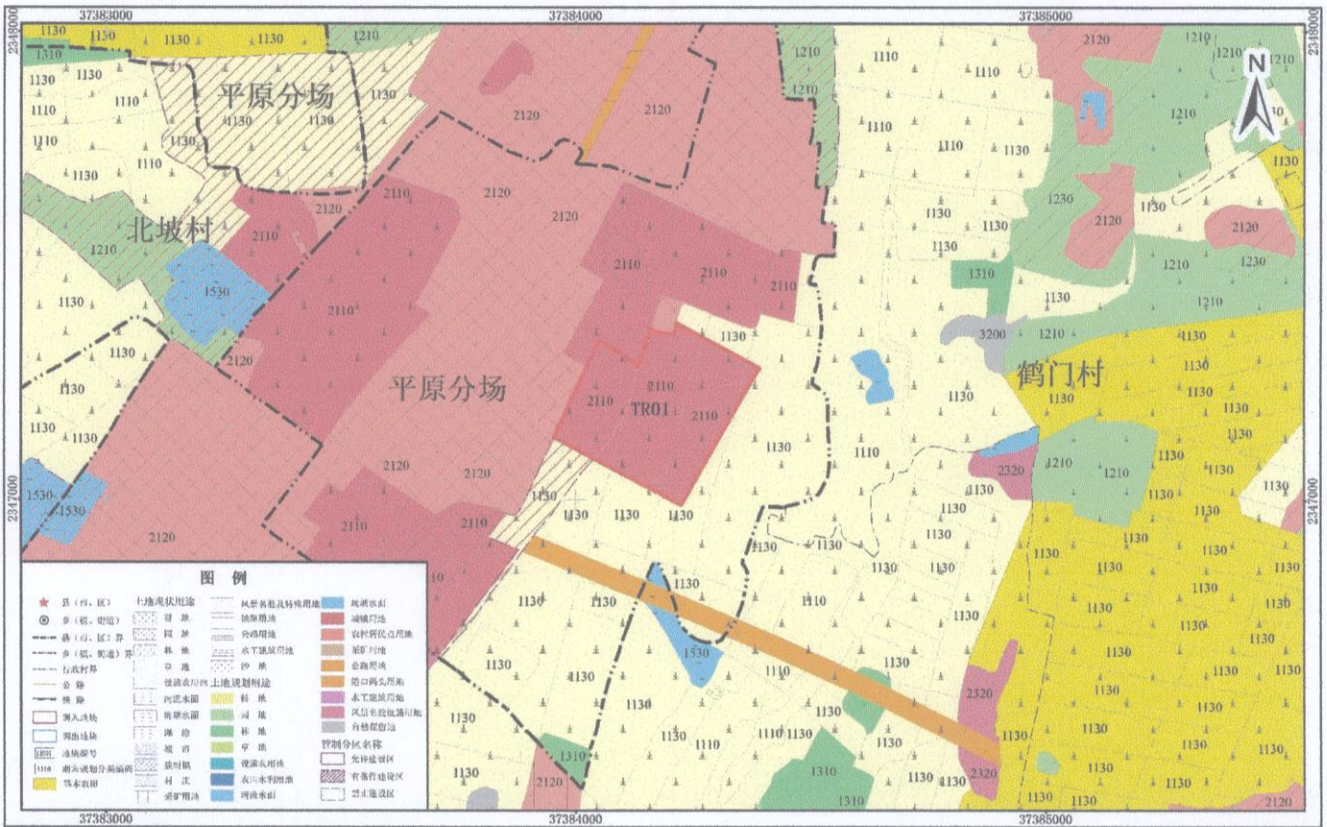


2000国家大地坐标系
1985国家高程基准

1:10000

广州地理研究所 编制
2020年3月

遂溪县广前公司调入地块土地利用规划图（调整后）



2000国家大地坐标系
1985国家高程基准

1:10000

广州地理研究所 编制
2020年3月